

SKIN(貨櫃)的基本入門

前言

當初遇到一位善心的玩家教我做 SKIN, 才成就今天的我, 現在我把他的善心延續下去, 讓想做 SKIN 的玩家造出自己的 SKIN

此教學需要自行翻牆 / 自行上網下載程式, 懶的玩家請自重按上一頁離開 ,或消費找公司 / 玩家幫你設計吧

需要的程式 / 材料

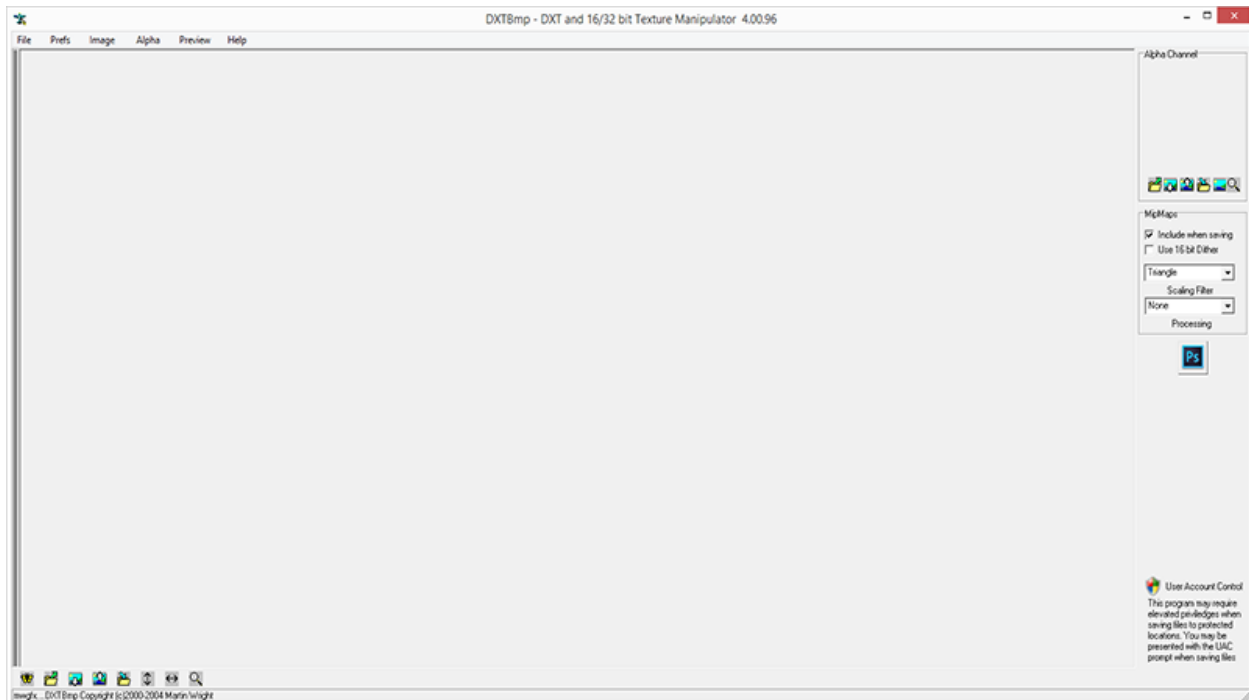
需要掌握基本造 SKIN 的技巧和理念

可看這裡 <http://bbs.18wos.org/viewthread.html?tid=134534>

或下載 PDF 檔學習 http://uploadfiles.eu/n40ohxuahdai/skin_tutorials.zip.html

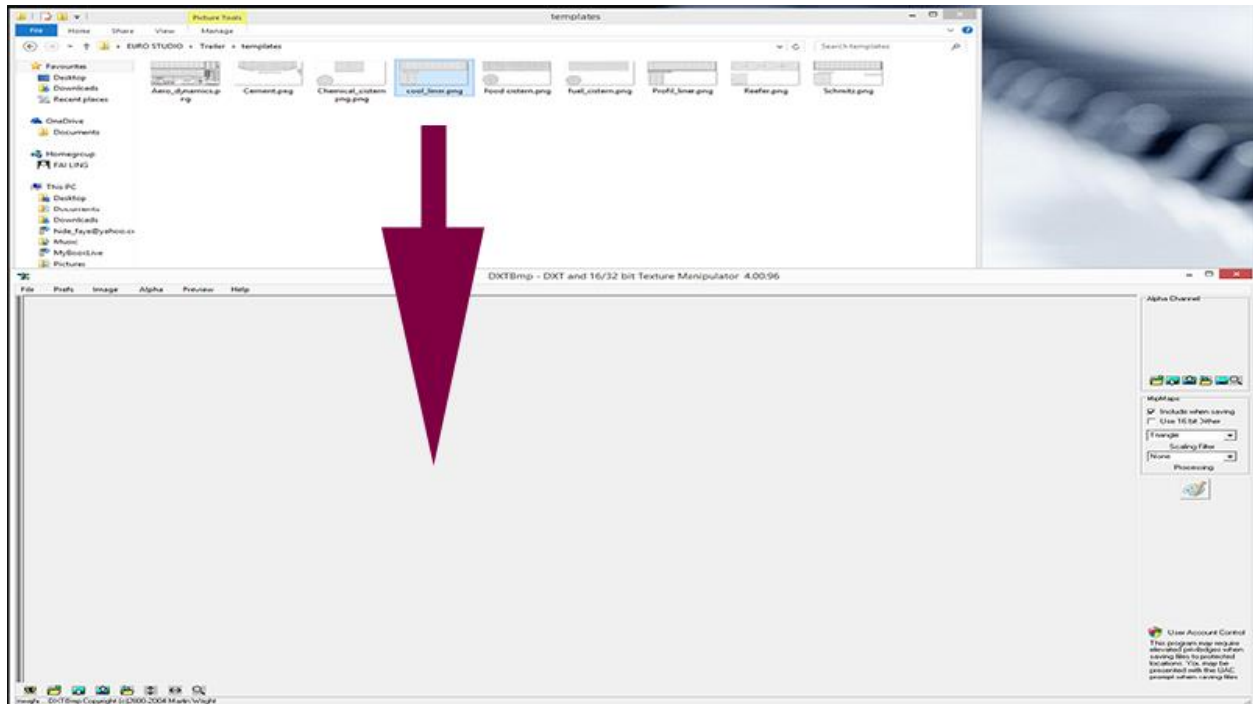
開始入門囉

由於 ETS2 的 SKIN 只支援.dds 的 FILE, 所以我們首先開啟 DXTBMP 程式



今次我們用冷凍貨櫃為例, 把需要的 TEMPLATES 拉過去 DXTBMP

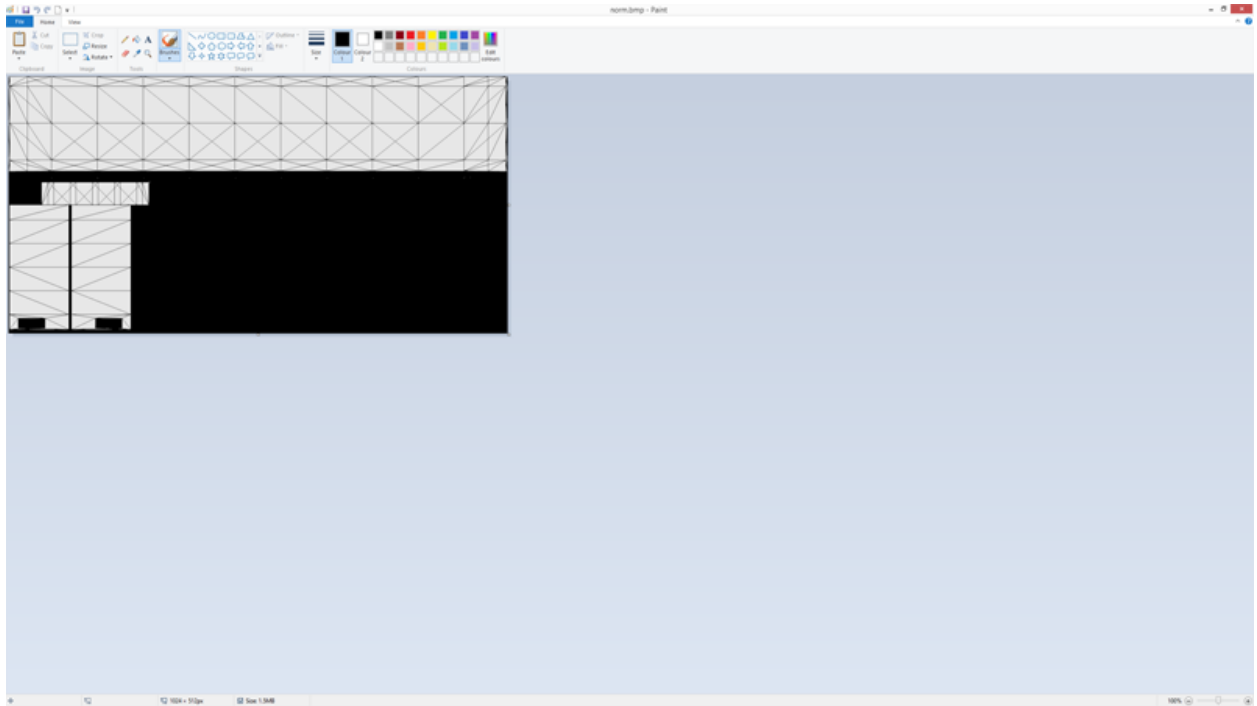
(冷凍貨櫃 TEMPLATES 檔名為 cool_liner.png)



拉過去之後, 按 Image > Send to Editor

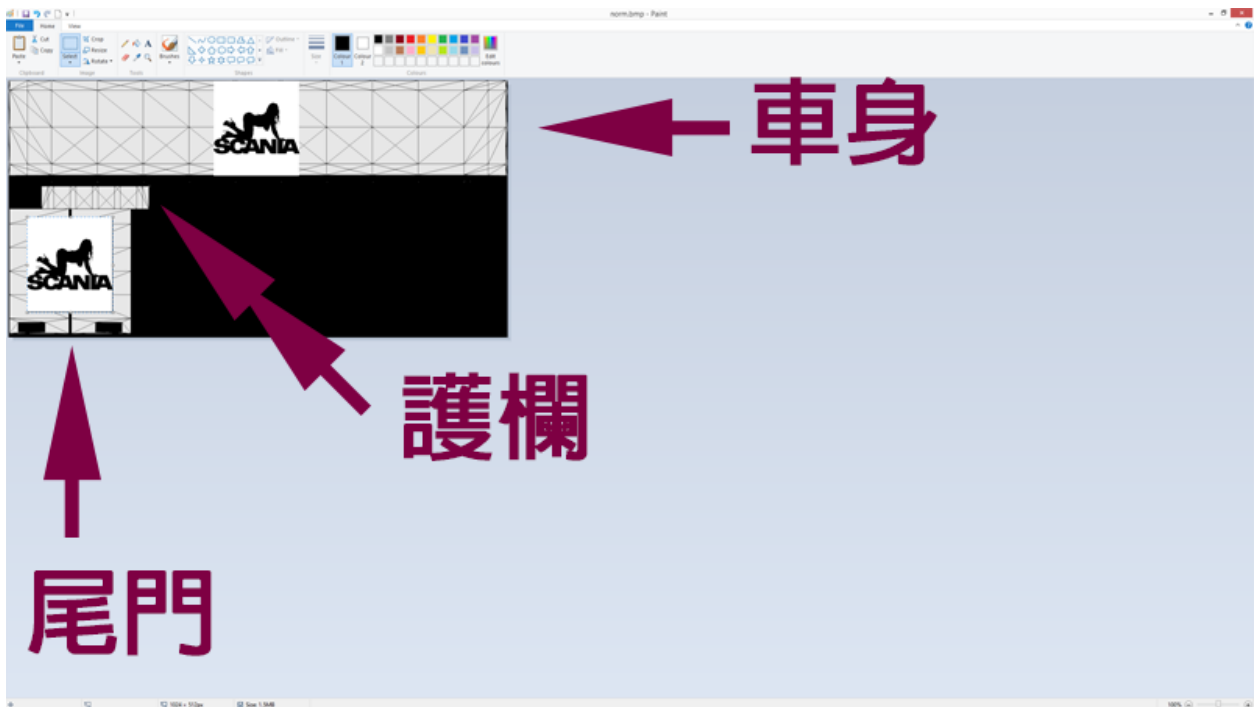


程式會將網格傳送去小畫家, 這樣我們可以開始在小畫家畫圖了 (如要改用 PS 畫圖請參考上篇, 上篇有提到如何修改 EDITOR)

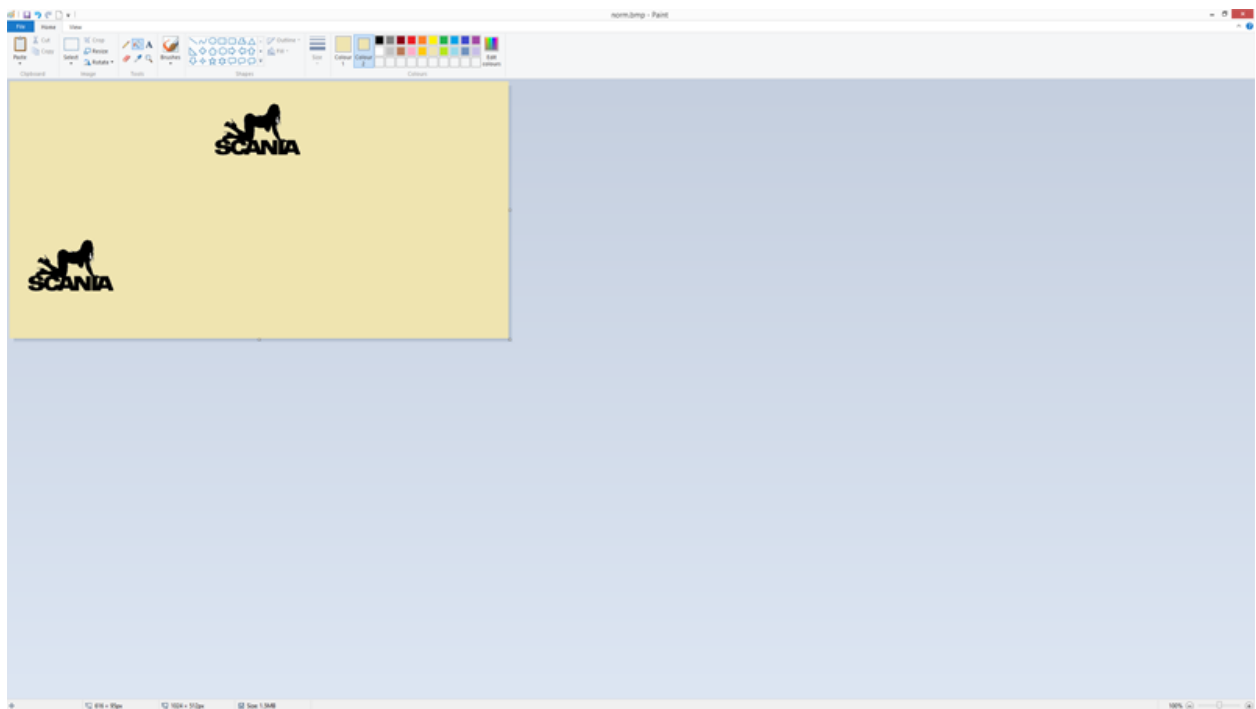


我們簡單的貼兩個 LOGO 上去, 貼一個在車身一個在尾門

(注意) 由於 ETS2 貨櫃車身只需要做一邊, 不像車頭要做左右兩邊

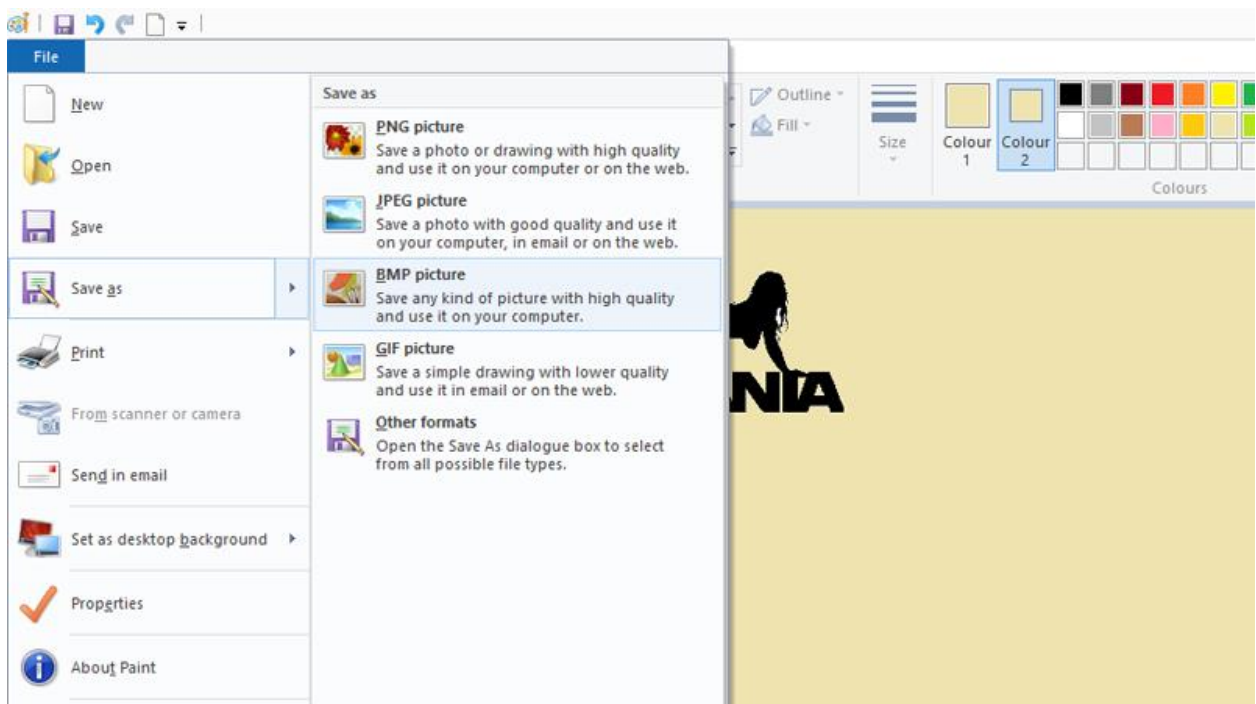


貼好之後用你的辦法把網格弄走, 我們會用黃色作為車身顏色, 所以只要把黃色蓋過網格就好



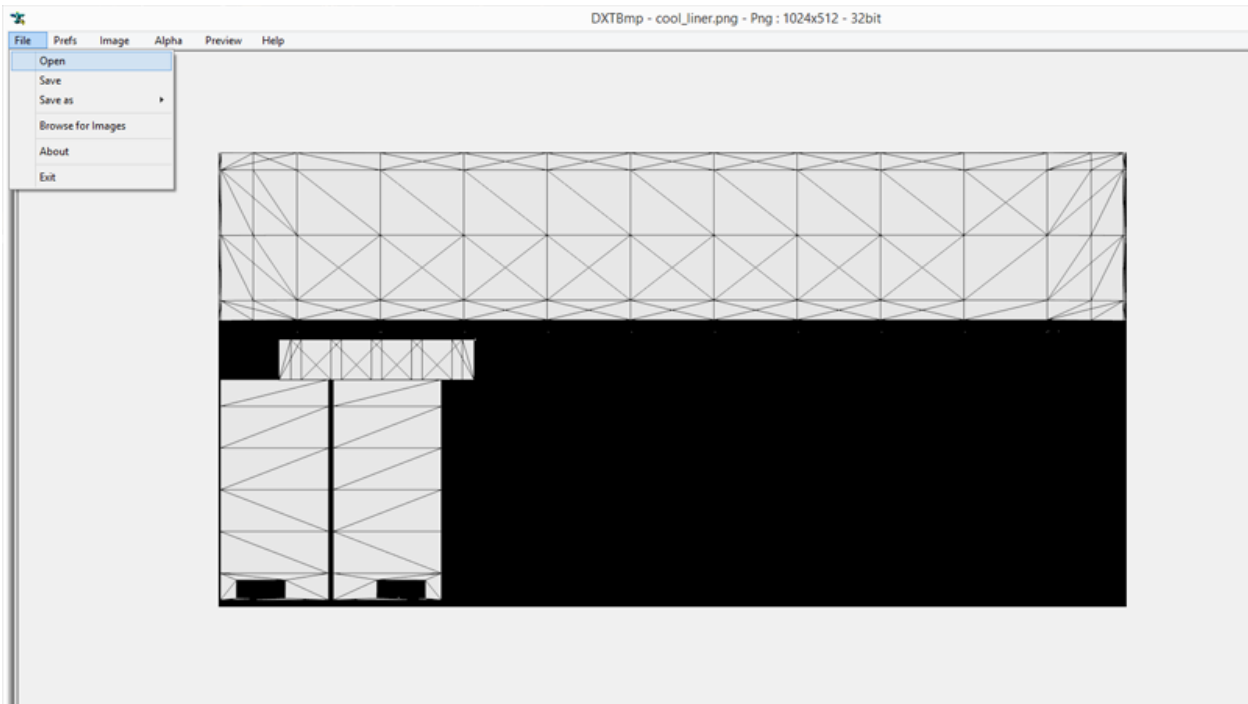
這樣 SKIN 就做好了, 先 SAVE 去自己能找回的位置

按 FILE > SAVE AS > 以 BMP 作為 SAVE 格式



之後我們要回到 DXTBMP 程式把剛剛的圖轉為 DDS 檔

按 FILE > OPEN 選回剛剛 SAVE 好的 BMP 檔 (即我們用小畫家畫的 SKIN)



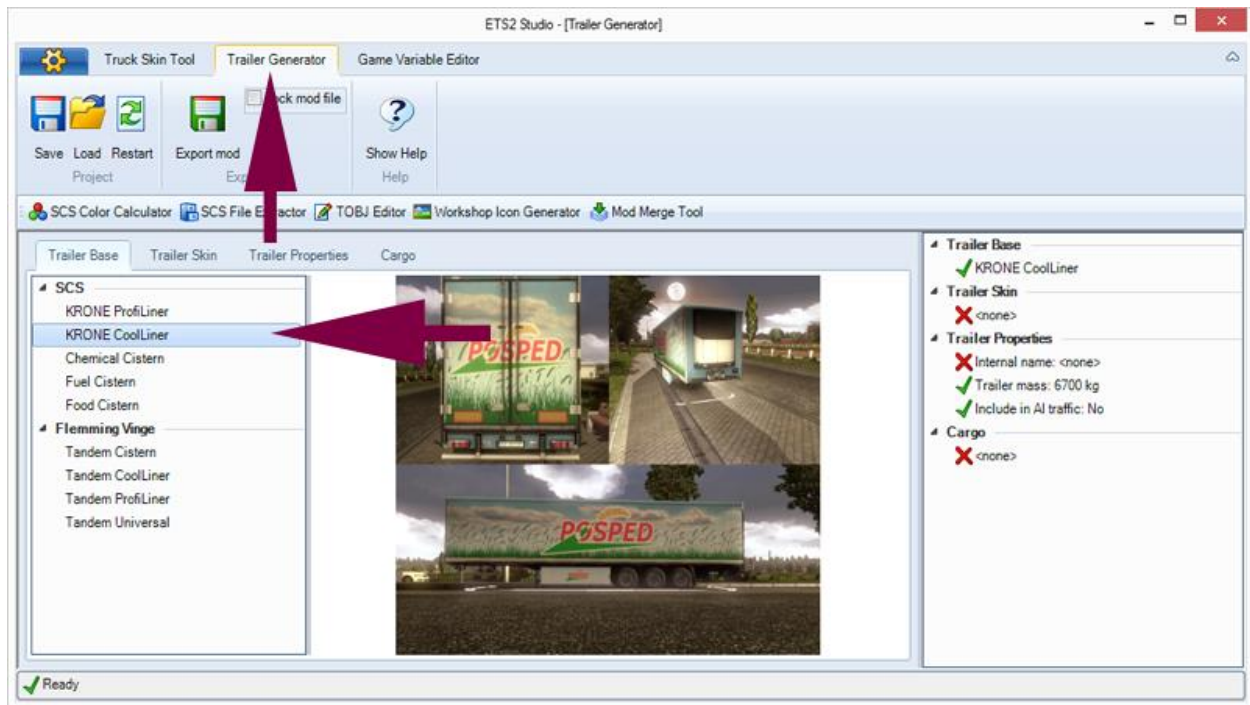
選好後畫面是這樣



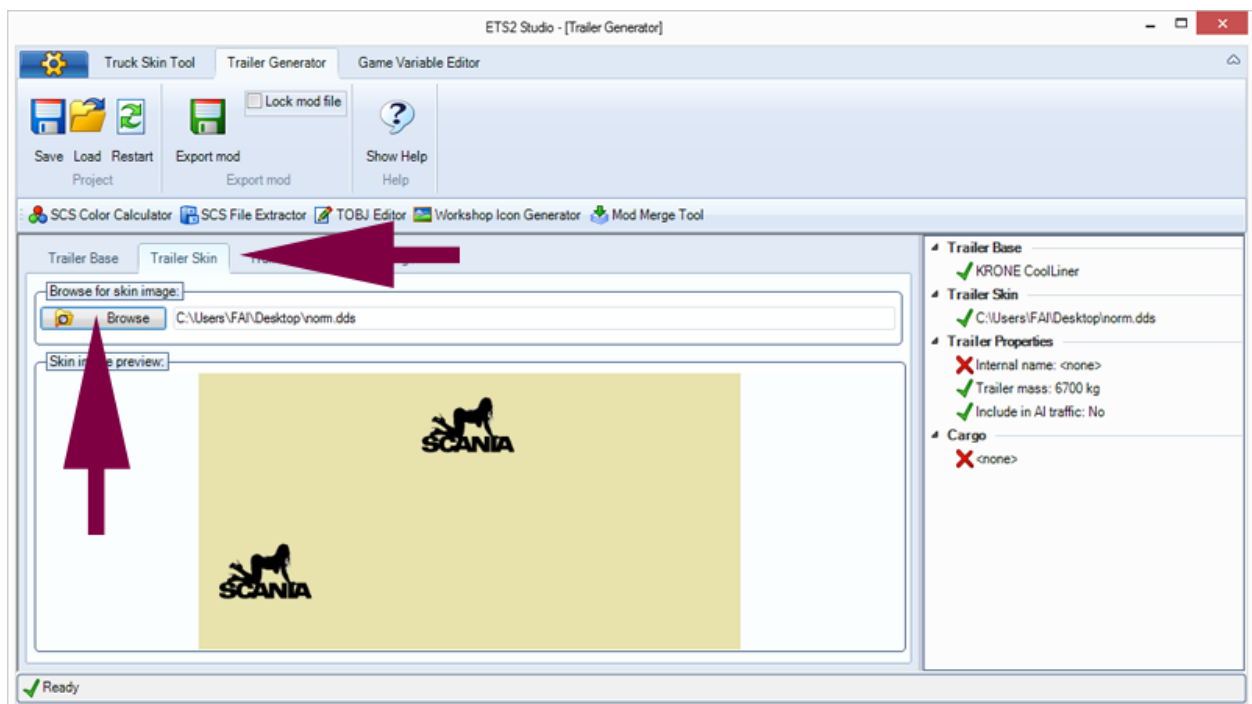
按 FILE > SAVE AS > DDS Texture (SAVE 去自己能找回的位置)

又再使用神器 ETS2STUDIO

打開 ETS2STUDIO, 按 Trailer Generator, 左邊就是選出你要造的貨櫃型號 (Krone Coolliner 就是冷凍貨櫃)



去第二頁 Trailer skin, 按 Browse (找回剛剛 SAVE 好的 DDS 檔)

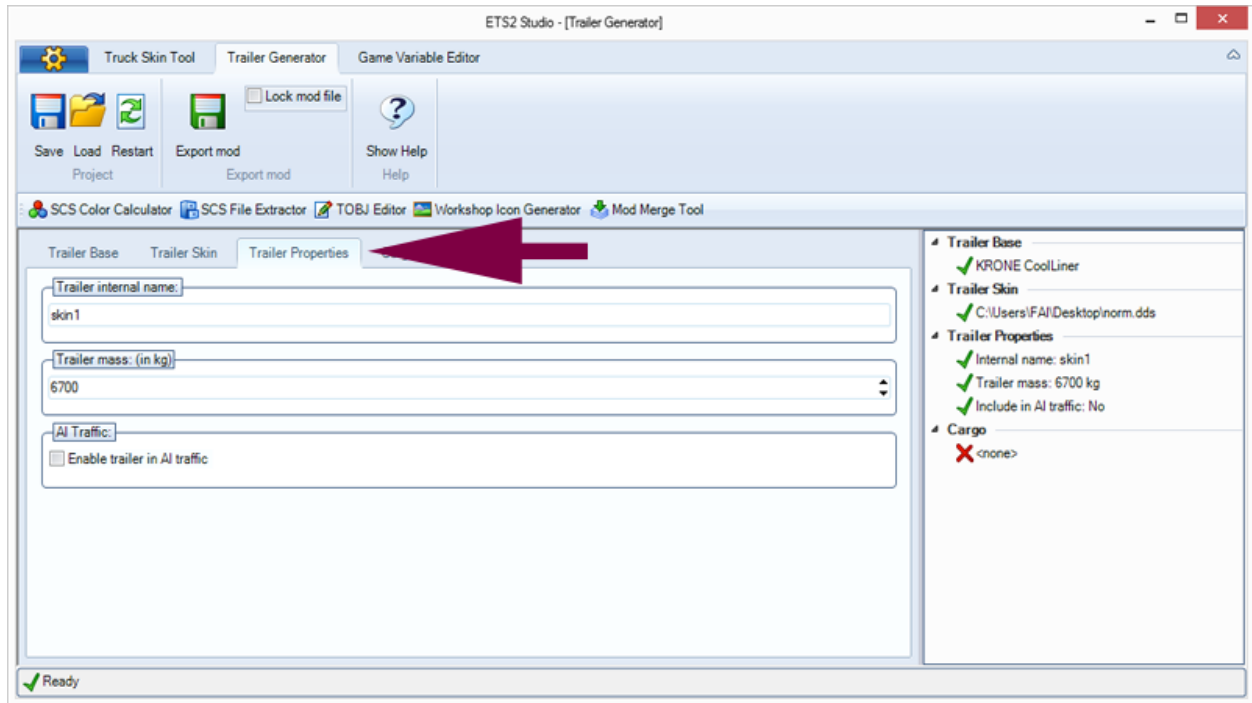


之後第三頁 Trailer properties

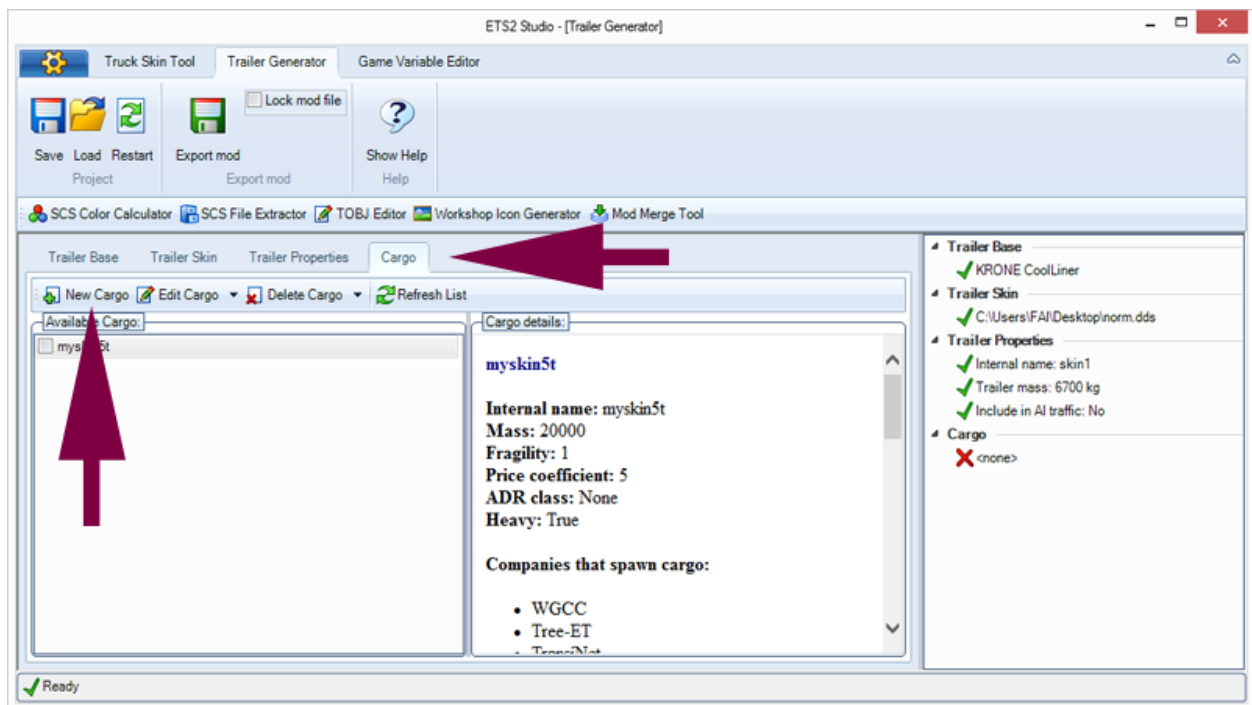
Trailer internal name 打上你貨櫃的名稱

Trailer mass 可用預設

AI Traffic 如果勾的話, 代表你造的貨櫃會在 AI 車輛中出現



最後來到第四頁 Cargo, 第一次造的先按 NEW CARGO



Cargo name 跟 Cargo internal name 隨便打就好

Cargo mass 為重量, Cargo options 勾要不要標註為重量級貨櫃, Cargo fragility 為脆弱度 (如果不懂的話可用預設),

Price coefficient 就是完成任務後金錢的多與小 (設為 5 的話大概一躺 8 萬起跳)

Cargo ADR class 為將你的貨櫃定為什麼危險級別

Companies that spawn this cargo 為貨櫃出現的公司 (接任務)

Companies that receive this cargo 為交還貨櫃的公司 (完成任務)

(想貨櫃的出現率高的話, 就兩邊都全勾)

Edit cargo

Cargo name: skin

Cargo internal name: skin

Cargo mass: (in kg) 20000

Cargo options: ☒ Mark as <Heavy>

Cargo fragility: 0.5

Price coefficient: 1.500

Cargo ADR class: None

Companies that spawn this cargo:

- ☐ BCP
- ☐ EuroAcres
- ☐ EuroGoodies
- ☐ FCP
- ☐ ITCC
- ☐ LkwLog GmbH
- ☐ NBFC
- ☐ Posped
- ☐ Quarry
- ☐ Sanbuilders
- ☐ Scout
- ☐ Stokes
- ☐ Tradeaux
- ☐ Trameri
- ☐ TransiNet
- ☐ Tree-ET
- ☐ WGCC

Companies that receive this cargo:

- ☐ BCP
- ☐ EuroAcres
- ☐ EuroGoodies
- ☐ FCP
- ☐ ITCC
- ☐ Kaarfor
- ☐ LkwLog GmbH
- ☐ NBFC
- ☐ Posped
- ☐ Quarry
- ☐ Sanbuilders
- ☐ SellPlan
- ☐ Scout
- ☐ Stokes
- ☐ Tradeaux
- ☐ Trameri
- ☐ TransiNet
- ☐ Tree-ET
- ☐ WGCC

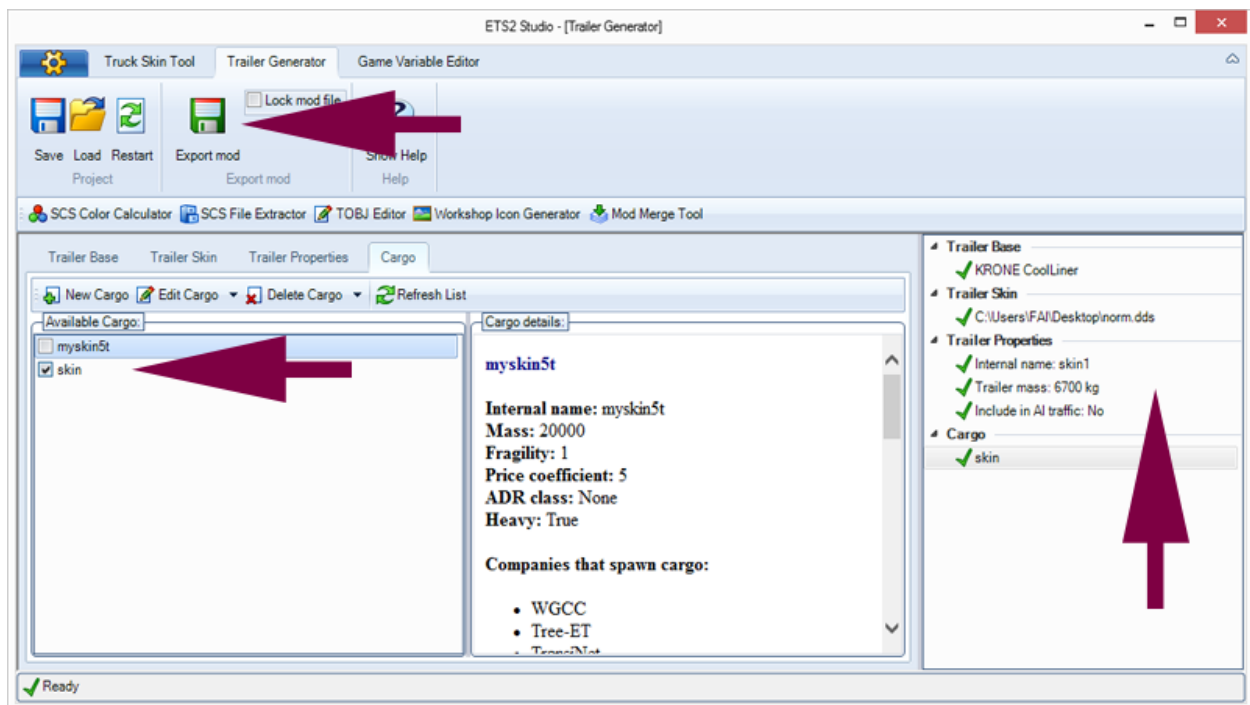
Save Cargo Cancel ?

Ready

設定好後接 SAVE CARGO

勾回剛剛設定好的資料, 看到右邊全綠代表資料齊全, 可以按 EXPORT MOD (它是自動 SAVE 成一個 MOD)

位置我們直接放進去 MOD 就好 C:\Documents\Euro Truck Simulator 2\mod



P.S. 設定了一次以後可以直接勾資料, 不用重新再設定

這樣就大功告成了, 進遊戲勾回你制作的 SKIN MOD



來驗收一下成果吧



